

# Belegerteilungs- und Registrierkassenpflicht ab 1. 1. 2016

Kein Problem für Taxiunternehmer bei

**TAXI 40100**

Als Partner von Taxi 40 100 haben Sie einen wesentlichen Vorsprung:  
Ihr Taxi ist mit einem fms-System ausgerüstet und damit haben Sie alles,  
um die neuen Vorschriften zu erfüllen – und das schon ab 1. Jänner 2016!

Weiterer Vorteil:

**im Jänner, Februar und März 2016 ist dieses Service  
für 40 100-Unternehmer KOSTENLOS!**

Dafür waren unsererseits intensive Vorarbeiten in einer extrem kurzen Zeitspanne (erst vor 5 Wochen wurde der Erlass veröffentlicht) notwendig.

- im Unternehmerportal gibt es schon die neue Rubrik „Belegliste“ (siehe Seite 3)
- es erfolgte eine Aktualisierung des e-pay-Profiles
- in alle DBGE-Terminals wird in den kommenden Tagen ein Software-Update eingespielt

Nähere Details zu diesem Service erhalten unsere Unternehmer im Laufe des Jäanners.

Hinweis für Lenker: setzen Sie sich bitte mit Ihrem Unternehmer in Kontakt, ob er dieses Service nützt.

## **LENKER-INFO:**

Wenn Probleme bei der e-pay-Aktualisierung auftreten:  
In der Infoabfrage Taste 6 drücken, danach 799998 eintippen und mit  
OK bestätigen. Damit ist die Aktualisierung erfolgt.

## **LENKER-INFO:**

Nach und nach wird in den nächsten Tagen in alle Fahrzeuge der Taxi 40100-Flotte per Fernwartung ein Update eingespielt.

Woran erkennt man, dass das DBGE100-Terminal schon die neue Software hat?

- Wenn „Version 1.2.38“ angezeigt wird
- Wenn nach der Lenkeranmeldung „EKM Daten nicht korrespondierend“ angezeigt wird.

**Diese Meldung kann einfach mit der C-Taste weggedrückt werden.**

(Erscheint bei jeder Neuanmeldung)

Dieses Update bietet dem Lenker u.a. die Möglichkeit einen Barbeleg zu stornieren.

Dieses INFO-Blatt finden Sie zum Ausdrucken auch auf unseren Homepages:

[www.taxi40100.at/Unternehmerportal](http://www.taxi40100.at/Unternehmerportal) bzw. [Fahrerportal](http://www.taxi60160.at/Unternehmerportal)

[www.taxi60160.at/Unternehmerportal](http://www.taxi60160.at/Unternehmerportal)

## Was sind Barumsätze?

- Bargeld
- Kreditkarten
- BankCard
- Taxi-Gutschein (mit **schwarzem** Aufdruck)

--> **Barbeleg** ist auszustellen.

## Was sind keine Barumsätze?

- Einmalkarte
- 40 100-Kundenkarte
- 60160-BusinessCard
- Taxi-Gutschein (mit **rotem** Aufdruck)
- Inkassofahrt

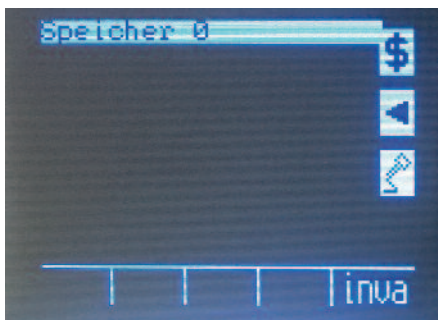
--> es wird kein „Barbeleg“ sondern ein **nicht durchnummerierter Beleg** ausgedruckt.  
Warum? Zwischen dem Kunden und CC Taxicenter besteht ein (Karten)-Vertrag, und es erfolgt monatlich eine Sammelrechnung.

# WAS IST FÜR DEN LENKER NEU?

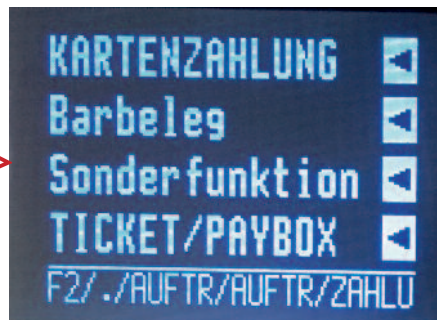
Sie müssen, wenn sich Ihr Unternehmer für die fms Lösung entscheidet, bei jedem Barumsatz einen Barbeleg an den Kunden weitergeben.

Beim Ablauf der Kartenverarbeitung hat sich nichts geändert. Was ein Barumsatz ist (und daher ein Barbeleg ausgestellt werden muss) sehen Sie in den Info-Kästen oben.

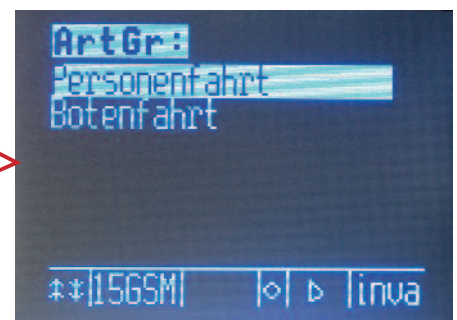
Wie Sie einen Barbeleg bekommen zeigt Ihnen die folgende Beschreibung:



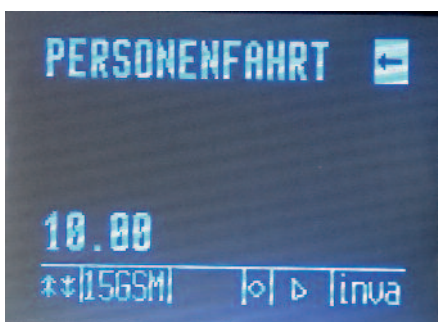
Mit Taste 0 ins Zahlungsmenü.



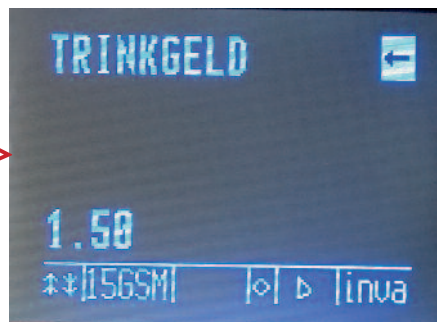
Barbeleg auswählen.



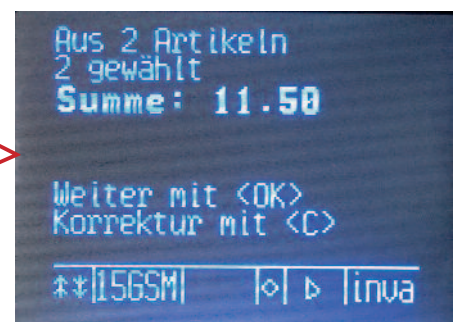
Art der Fahrt auswählen.



Den Fahrpreis eingeben.



NEU: Trinkgeld kann gesondert eingegeben werden. Hier € 1,50.



Die Gesamtsumme wird angezeigt.

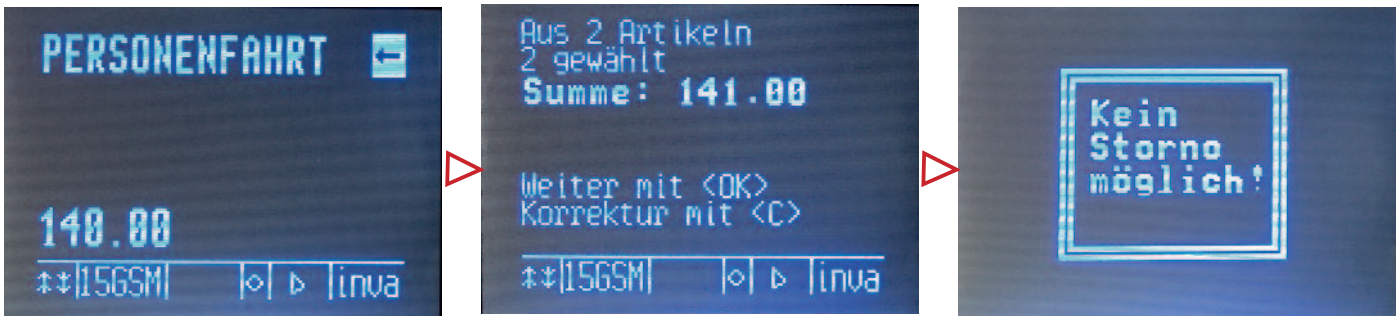


Der Bezahlvorgang ist beendet, es wird ein Barbeleg gedruckt.

# LENKER VERTIPPT SICH

Im Falle, dass ein Lenker den Fahrpreis falsch eingetippt hat und diesen nicht mehr korrigieren kann (hat schon OK gedrückt) gibt es zwei Varianten:

## Variante 1: im DBGE100 ist das Software-Update (Version 1.2.38) noch nicht erfolgt



Statt € 14 wurden € 140 eingetippt und bestätigt.

Dazu wurde € 1 Trinkgeld eingetippt = € 141.

Ein Storno des Barbelegs ist nicht möglich.

**WICHTIG: Der Lenker muss dem Kunden einen neuen Barbeleg mit dem korrekten Preis ausdrucken.  
Den falschen Barbeleg gibt er seinem Unternehmer, der diesen Barbeleg in seinem Unternehmerportal stornieren kann (mehr dazu nachfolgend).**

## Variante 2: im DBGE100 ist das Software-Update (Version 1.2.38) bereits installiert

Vertippt sich der Lenker, so kann er den letzten Barbeleg selbst stornieren.

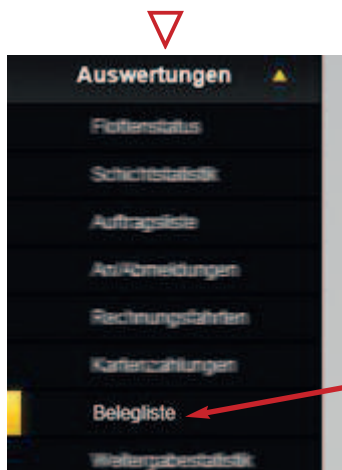


# UNTERNEHMERPORTAL



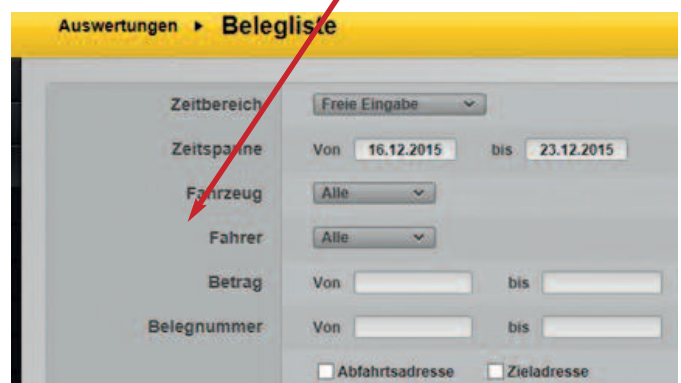
Für jeden 40 100-Unternehmer ist der Zugang zu seinem Unternehmerportal kostenfrei – das bleibt wie bisher.  
Sie haben noch keinen Zugang? Dafür ist lediglich eine Freischaltung notwendig, die der Unternehmer persönlich (mit aml. Ausweis) bzw. sein Vertreter (mit Vollmacht) in der Funkassistentz beantragen muss.

**Öffnungszeiten der Funkassistentz:**  
werktags Mo bis Do von 10 - 15 Uhr, Fr von 10 - 12 Uhr  
an Feiertagen geschlossen!



**NEU** ist im Unternehmerportal die **Belegliste**.

Wird die Belegliste geöffnet, kann ausgewählt werden nach **verschiedenen Faktoren**.



# STORNIEREN EINES FALSCHEN BARBELEGS im Unternehmerportal

Das Stornieren eines Barbelegs sollte vom Unternehmer immer zeitnahe vorgenommen werden.

Fahrer: Alle

Betrag: Von 10 bis

Belegnummer: Von bis

Abfahrtsadresse  Zieladresse

Fahrzeug	Belegnummer	Zeitpunkt	Buchungsart	Zahlungsmittel	Belegtext	Gesamtbetrag	10%	20%	Fahrtkosten	Trinkgeld	Status
1	0314	23.12.2015	Barbeleg		Personenfahrt	11,50	0,91		9,09	1,50	Erfasst
1	0315	23.12.2015	Barbeleg		Botenfahrt	17,00		2,63	13,17	1,20	Erfasst
1	0316	23.12.2015	Barbeleg		Personenfahrt	15,00	1,29		12,91	0,80	Erfasst
1	0317	23.12.2015	Barbeleg		Botenfahrt	14,00		2,10	10,50	1,40	Erfasst
1	0318	23.12.2015	Barbeleg		Personenfahrt	11,50	1,00		10,00	0,50	Erfasst
1	0319	23.12.2015	Barbeleg		Personenfahrt	141,00	12,73		127,27	1,00	Erfasst
1	0320	23.12.2015	Barbeleg		Personenfahrt	15,00	1,29		12,91	0,80	Erfasst
			Summe			225,50	17,22	4,73	195,85	7,70	

Der falsche Barbeleg von € 141 (€ 140 Fahrpreis + € 1 Trinkgeld) wird angeklickt. Er markiert sich automatisch gelb.

Abfahrtsadresse  Zieladresse

Fahrzeug	Belegnummer	Zeitpunkt	Buchungsart	Zahlungsmittel	Belegtext	Gesamtbetrag	10%	20%	Fahrtkosten	Trinkgeld	Status
1	0314	23.12.2015	Barbeleg		Personenfahrt	11,50	0,91		9,09	1,50	Erfasst
1	0315	23.12.2015	Barbeleg		Botenfahrt	17,00		2,63	13,17	1,20	Erfasst
1	0316	23.12.2015	Barbeleg		Personenfahrt	15,00	1,29		12,91	0,80	Erfasst
1	0317	23.12.2015	Barbeleg		Botenfahrt	14,00		2,10	10,50	1,40	Erfasst
1	0318	23.12.2015	Barbeleg		Personenfahrt	11,50	1,00		10,00	0,50	Erfasst
1	0319	23.12.2015	Barbeleg		Personenfahrt	141,00	12,73		127,27	1,00	Erfasst
			Summe			225,50	17,22	4,73	195,85	7,70	

Rechnungstext	Nettobetrag	MwSt. %	Bruttobetrag
PERSONENFAHRT	127,27	10	140,00
TRINKGELD	1,00	0	1,00
Summe	128,27		141,00

OK Storno

Es öffnet sich ein Feld mit den Daten des Barbelegs. Hier den Button „Storno“ anklicken.

Fahrzeug	Belegnummer	Zeitpunkt	Buchungsart	Zahlungsmittel	Belegtext	Gesamtbetrag	10%	20%	Fahrtkosten	Trinkgeld	Status
1	0314	23.12.2015	Barbeleg		Personenfahrt	11,50	0,91		9,09	1,50	Erfasst
1	0315	23.12.2015	Barbeleg		Botenfahrt	17,00		2,63	13,17	1,20	Erfasst
1	0316	23.12.2015	Barbeleg		Personenfahrt	15,00	1,29		12,91	0,80	Erfasst
1	0317	23.12.2015	Barbeleg		Botenfahrt	14,00		2,10	10,50	1,40	Erfasst
1	0318	23.12.2015	Barbeleg		Personenfahrt	11,50	1,00		10,00	0,50	Erfasst
1	0319	23.12.2015	Barbeleg		Personenfahrt	141,00	12,73		127,27	1,00	Erfasst
			Summe			225,50	17,22	4,73	195,85	7,70	

Rechnungstext	Nettobetrag	MwSt. %	Bruttobetrag
PERSONENFAHRT	127,27	10	140,00
TRINKGELD	1,00	0	1,00
Summe	128,27		141,00

OK Storno

**Storno**

Wollen Sie diesen Beleg wirklich stornieren?  
Stornogrund  
z.B.: Fehlerhafte Eingabe vom Lenker!

Ja Nein

Es öffnet sich ein Storno-Feld. Hier können Sie auch Infos einfügen.

Fahrzeug	Belegnummer	Zeitpunkt	Buchungsart	Zahlungsmittel	Belegtext	Gesamtbetrag	10%	20%	Fahrtkosten	Trinkgeld	Status
1	0314	23.12.2015	Barbeleg		Personenfahrt	11,50	0,91		9,09	1,50	Erfasst
1	0315	23.12.2015	Barbeleg		Botenfahrt	17,00		2,63	13,17	1,20	Erfasst
1	0316	23.12.2015	Barbeleg		Personenfahrt	15,00	1,29		12,91	0,80	Erfasst
1	0317	23.12.2015	Barbeleg		Botenfahrt	14,00		2,10	10,50	1,40	Erfasst
1	0318	23.12.2015	Barbeleg		Personenfahrt	11,50	1,00		10,00	0,50	Erfasst
1	0319	23.12.2015	Barbeleg		Personenfahrt	141,00	12,73		127,27	1,00	Storno
1	0320	23.12.2015	Barbeleg		Personenfahrt	15,00	1,29		12,91	0,80	Erfasst
1	0321	23.12.2015	Storno Barbeleg		Personenfahrt	-141,00	-12,73		-127,27	-1,00	Storno
1	0322	23.12.2015	Barbeleg		Personenfahrt	15,00	1,29		12,91	0,80	Erfasst
			Summe			99,50	5,76	4,73	81,31	7,70	

Der falsche Barbeleg hat nun den Status **Storno**.

Belegnummer 0320 ist jener Barbeleg, den der Lenker dem Kunden neu und mit richtiger Summe (Fahrpreis € 14 + € 1 Trinkgeld) im Auto ausgedruckt hat.

Der falsche Barbeleg ist nun gespeichert als **Storno Barbeleg**.